

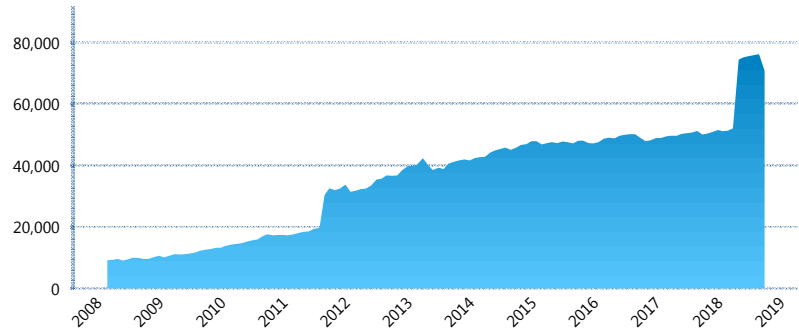
### I. INFORMACIÓN FINANCIERA

#### I) Detalles del Fondo

Detalles del Fondo	
Razón Social	Principal Siefore 3, S.A. de C.V.
Inicio de Operaciones	03/03/2008
Tipo de Fondo	Básica
Clave Bolsa	APRINB3
Activos Administrados *	70,820
ISIN	MX54AP0D0029
Comisión Anual	1.07%
Administrador	Principal Afore, S.A. de C.V.
Director General	C. Mariano Alejandro Ugarte del Solar
Presidente del Consejo	C. Alejandro Elizondo Rodríguez

#### Activos Administrados \*

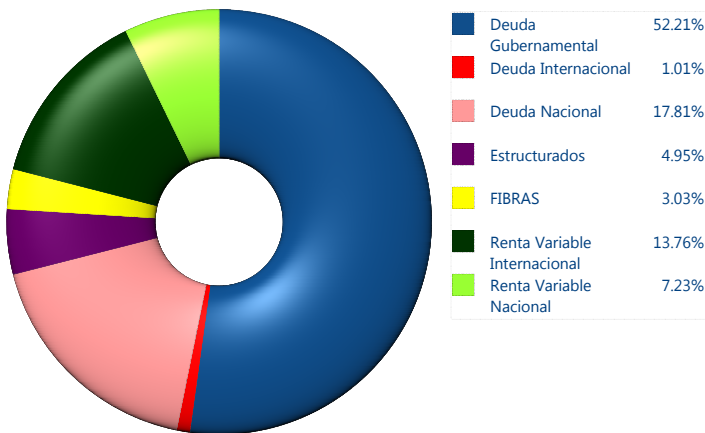
\$70,820



\*Cifras en millones de pesos

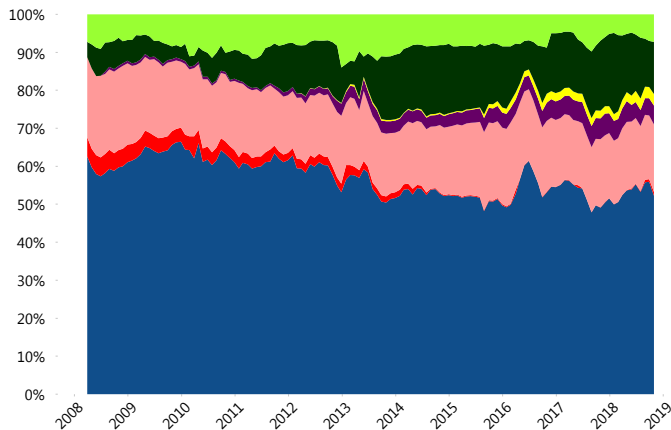
Contiene el efecto de fusiones, cortes transversales y transferencias por edad. Para mayor información consultar: <http://www.consar.gob.mx/gobmx/Aplicativo/Factsheets/EC/ECSAR.pdf>

#### II) Inversiones



Tipo de Instrumento		Principal (SB3)	Sistema Básicas 3**
Renta Variable Nacional	Renta Variable Nacional	7.23%	7.05%
	<b>Total</b>	<b>7.23%</b>	<b>7.05%</b>
Renta Variable Internacional	Renta Variable Internacional	13.76%	15.24%
	<b>Total</b>	<b>13.76%</b>	<b>15.24%</b>
Mercancías	Mercancías	0.00%	0.39%
	<b>Total</b>	<b>0.00%</b>	<b>0.39%</b>
FIBRAS	FIBRAS	3.03%	2.91%
	<b>Total</b>	<b>3.03%</b>	<b>2.91%</b>
Estructurados	Estructurados	4.95%	6.95%
	<b>Total</b>	<b>4.95%</b>	<b>6.95%</b>
Deuda Nacional	Aerolíneas	0.00%	0.01%
	Alimentos	0.34%	0.85%
	Automotriz	0.31%	0.16%
	Banca de Desarrollo	0.06%	1.32%
	Bancario	2.20%	1.08%
	Bebidas	0.45%	0.60%
	Cemento	0.26%	0.05%
	Centros Comerciales	0.00%	0.06%
	Consumo	0.14%	0.27%
	Deuda CP	0.00%	0.01%
	Empresas Productivas del Estado	1.75%	2.63%
	Estados	0.13%	0.39%
	Europesos	1.85%	3.17%
	Grupos Industriales	1.23%	0.65%
	Infraestructura	4.81%	3.70%
	Inmobiliario	0.00%	0.07%
	OTROS	1.08%	0.90%
Papel	0.03%	0.07%	
Serv. Financieros	0.10%	0.45%	
Siderurgica	0.00%	0.00%	
Telecom	0.96%	1.12%	
Transporte	0.82%	0.55%	
Vivienda	1.29%	1.41%	
<b>Total</b>	<b>17.81%</b>	<b>19.54%</b>	
Deuda Internacional	Deuda Internacional	1.01%	0.74%
	<b>Total</b>	<b>1.01%</b>	<b>0.74%</b>
Deuda Gubernamental	BONDESD	2.13%	0.82%
	BONOS	12.57%	12.85%
	BPA182	0.00%	0.01%
	CBIC	0.78%	3.30%
	CETES	0.23%	3.16%
	REPORTO	3.64%	0.83%
	UDIBONO	32.77%	25.27%
UMS	0.09%	0.93%	
<b>Total</b>	<b>52.21%</b>	<b>47.19%</b>	
<b>Total</b>	<b>100.00%</b>	<b>100.00%</b>	

#### Evolución de Inversiones



\*\*Considera las inversiones de todo el grupo de SIEFORES Básicas 3 Cifras al cierre de octubre de 2018

### III) Desempeño

#### Rendimiento Bolsa

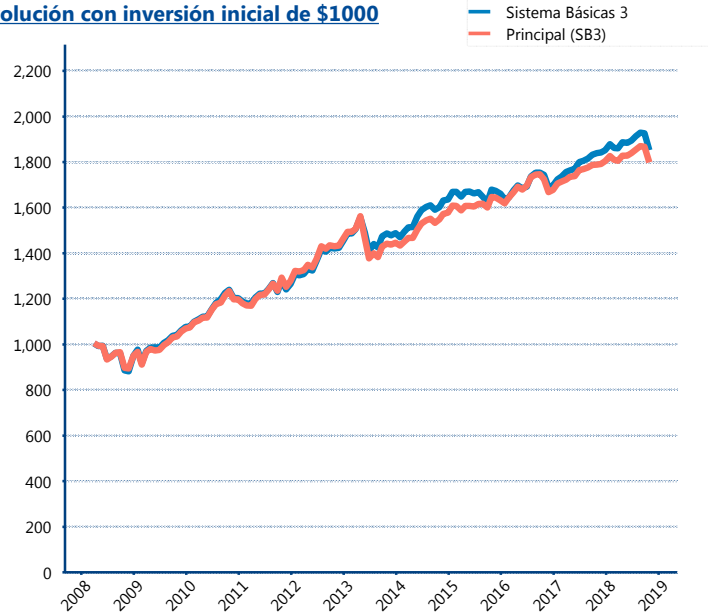
Tipo	Principal (SB3)	Sistema Básicas 3
1 año	0.86%	0.86%
2 años	2.35%	3.18%
3 años	3.02%	3.36%
5 años	4.55%	4.49%

#### Indicador de Rendimiento Neto

Siefore	IRN %
Profuturo (SB3)	7.46%
SURA (SB3)	6.97%
PensionISSSTE (SB3)	6.41%
Coppel (SB3)	6.41%
Citibanamex (SB3)	6.40%
Azteca (SB3)	5.86%
<b>Principal (SB3)</b>	<b>5.83%</b>
XXI-Banorte (SB3)	5.72%
Inbursa (SB3)	5.52%
Invercap (SB3)	5.06%

Promedio Ponderado	6.36%
Promedio Simple	6.16%

#### Evolución con inversión inicial de \$1000



Construido con el precio de la Siefore registrado en la Bolsa Mexicana de Valores

### IV) Medidas de sensibilidad y riesgos

#### Evolución del Plazo Promedio Ponderado

